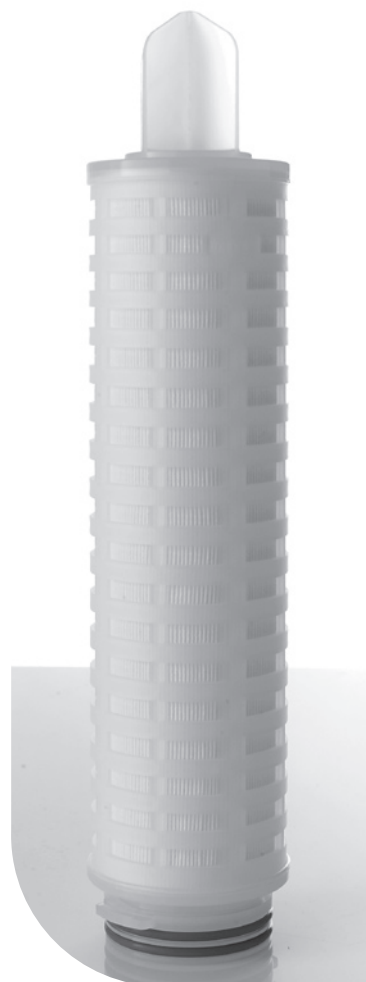
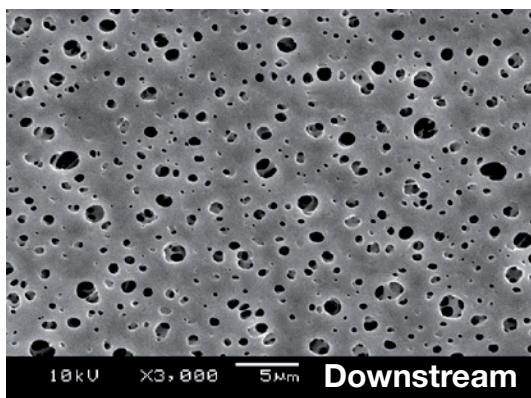
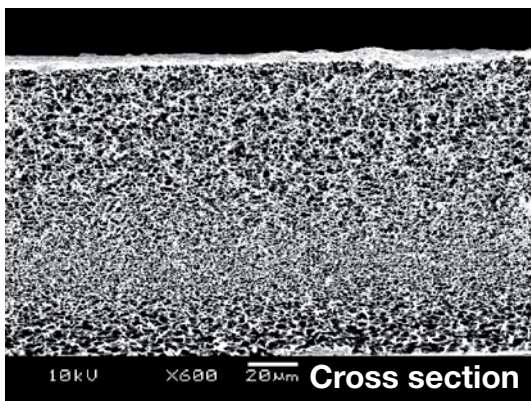
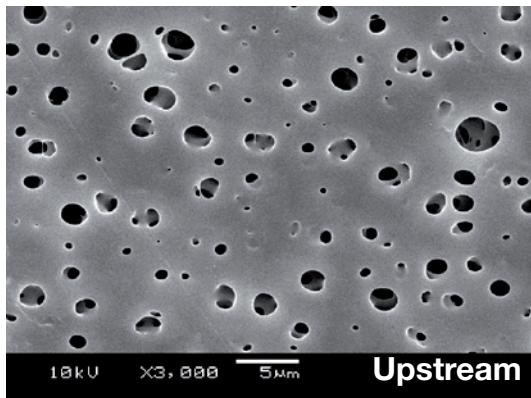


## Certainpore PES

La membrane de la cartouche Certainpore PES est constituée d'un polymère, appelé Polyéthersulfone, et offre un large éventail de dimensions (0.2, 0.45 et 0.60 microns) de pores afin de satisfaire les exigences d'applications très diverses et spécifiques. Les **débits sont excellents** avec une perte de charge très faible grâce à une structure des pores qui est hydrophile. Etant en Polyéthersulfone, la membrane présente moins de problèmes d'attachement des protéines. La **structure asymétrique** des pores et la conception de la surface de filtration élevée (0,75m<sup>2</sup>/longueur de 10 pouces) offrent **une longue durée de vie** et une performance de filtration accrue comparée aux cartouches conventionnelles ayant une membrane symétrique.



**Certainpore PES**

**ROKI**

## Matériaux de construction

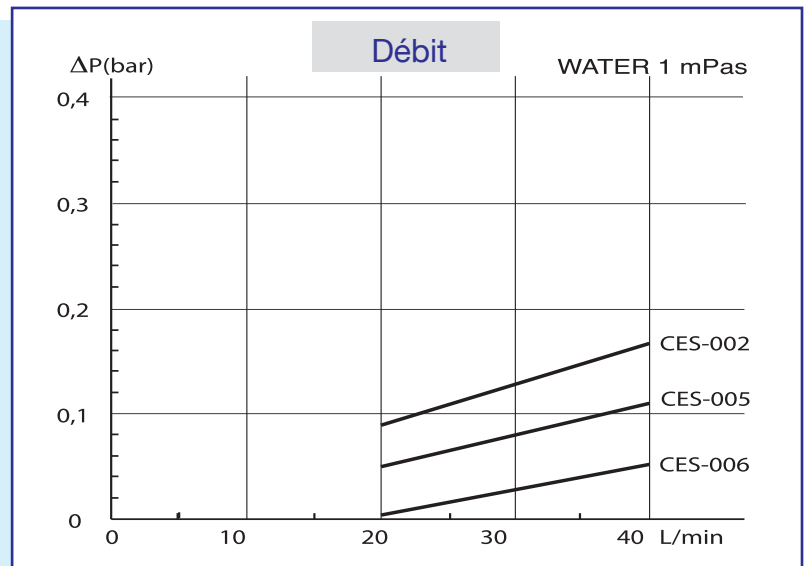
Membrane: Polyethersulfone  
 Supports: Polypropylène  
 Noyau, cage & embouts: Polypropylène  
 Joints: voir ci-dessous

## Conditions de travail

Température maximale: 80°C  
 Pression différentielle maximale dans le courant principal: 5,5 bar à 20°C  
 Pression différentielle maximale à contre-courant: 3,5 bar à 20°C

## Stérilisation

Autoclave: 121°C pendant 30 min  
 Stérilisation à la vapeur dans le courant principal: 121°C pendant 30 min avec une pression diff. de maximale 0,5 bar.  
 Eau chaude: 85°C pendant 60 min



## Test d'intégrité

Point d'ébullition (bar) / Test de diffusion par 250mL cartouche avec de l'eau

Code	Rétention μm	Surface filtrante m <sup>2</sup> / 250L	Eau	Pression de test (Bar)	Débit de diffusion ml/min
002	0,2	0,75	≥3,76	2,0	≤25
005	0,45	0,75	≥2,75	1,5	≤25
006	0,65	0,75	≥1,48	1,0	≤15

## Numéro de commande

Longueur nom. mm	Code	Joint	Connections	Emballage	
<b>750L</b>	<b>-CES-</b>	<b>002</b>	<b>V</b>	<b>7</b>	<b>A</b>
62.5	002	E = EPDM	J	A = 1 pc	
125	005	N = NBR	F	B = 6 pcs	
250	006	S = Silicone	K		
500		V = FKM	0		
750		T = PFA/FKM	5		
1000			7		

Sous réserve de changements. Le développement de nos produits peut entraîner certains changements dans nos données. Feuille de données mise à jour en Février 2007.

Fabricant

**ROKI Techno Co.Ltd**  
 6-20-12, Minamiohi  
 Shinagawa-Ku  
 Tokyo, 140-8576 Japan

Importateur Européen

**IK Inabata Europe S.A.**  
 Avenue Louise 326 B18  
 1050 Brussel, Belgium  
 Tel. +32 2 640 49 95  
 Fax +32 2 640 10 26  
 www.inabata.be

North America

**IK Inabata America Corp.**  
 1270 Avenue of the Americas  
 Suite 2212, New York,  
 NY 10020, USA  
 Tel. (212) 586-7764  
 Fax (212) 245-2876  
 www.inabataamerica.com

Votre distributeur

