

Etwas besonderes

Roki's PEH Filterkerzen verfügen über ein sehr besonderes Filtermedium das aus einer Matrix von Polypropylen- und Glasfasern besteht worin Kieselgur gebunden wird.

Kieselgur mit seiner porösen Struktur, wird wegen seiner außergewöhnlichen Filtrationseigenschaften anerkannt (physische und adsorbierende Filtration).

- Rückhaltung von Kolloidpartikeln
- sehr hohe Abscheideleistung für Partikel von 0,5 bis 2 Mikron
- Entfernen von Trübungen in Flüssigkeiten

Die PEH Filterkerzen sind ideale Vorfilter für z.B. die Getränkeindustrie, um die viel teureren Membranfilterkerzen zu schonen und somit die Betriebskosten zu senken.

Die PEH verfügt, durch die Kombination von Kieselgur in einer Matrix von Mikrofasern, über einzigartige Eigenschaften und hat ihre Leistungsfähigkeit auch schon in anderen Anwendungsbereichen erfolgreich belegt: z.B. zur Filtration von Proof-Film Beschichtungen, von Inkjet-Tinten, Hochleistungsschmierölen usw...

Anwendungsbereiche:

Bier, Wein, Mineralwasser
Feinchemikalien
Silicone
Tinten

Something special

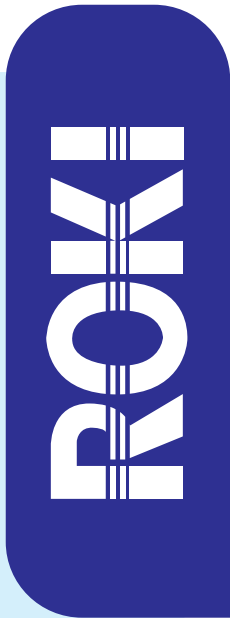
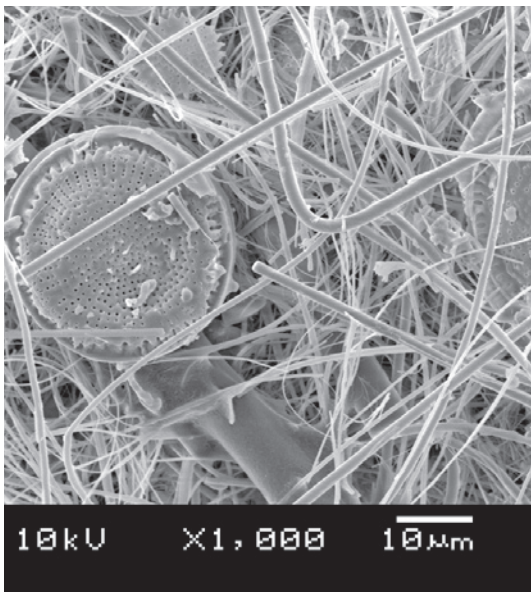
Roki's PEH filter cartridges have a very special filter media which consist of a matrix made from fine polypropylene and glass fibers to hold Diatomaceous earth. Diatomaceous earth with its porous structure is recognized for its exceptional filtration characteristics (physical and adsorptive filtration);

- removal of colloidal particles
- excellent removal of particles between 0.5 and 2 micron
- the removal of turbidities in liquids

The PEH filter cartridges are the ideal pre-filters in e.g. the beverage industry to protect the more expensive membrane cartridges and thus help you to lower the operating cost. As a result of the unique properties of the combination of Diatomaceous earth in a micro fiber matrix, PEH has already proven its performance in other applications too. For example: filtration of proof film coatings, inkjet inks, high-performance lubricant oils, etc...

Applications:

Beer, Wine, Mineral Water
Fine Chemicals
Silicones
Inks



PEH

Werkstoffe Materials of construction

Filtermedium: Kieselguhr, Polypropylen- und Glasfaser

Filter medium: Diatomaceous earth, Polypropylene & Glas fibres

Kern, Stützkörper & Endkappen: Polypropylen
Core, cage & end caps: Polypropylene

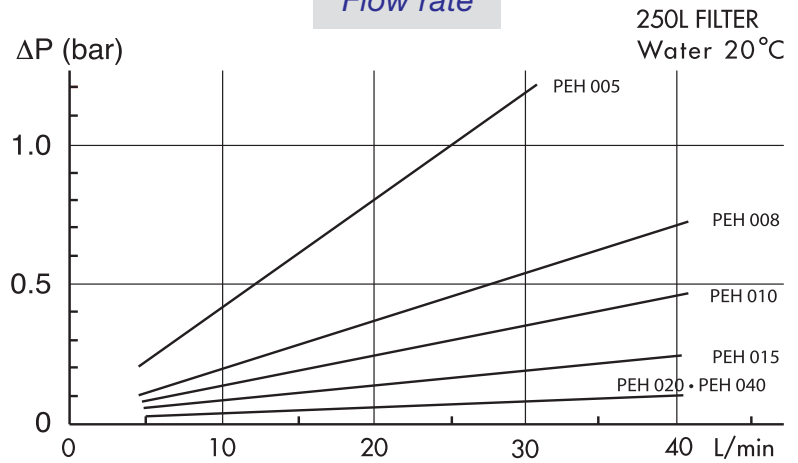
Betriebsbedingungen Operating conditions

Max. Temperatur: 80°C
Max. temperature: 80°C

Max. Differenzdruck: 5 bar (20°C)
Max. differential pressure: 5 bar (20°C)

Heißwasser-Sterilisation: 80°C 30 min.
Hot water sanitizing: 80°C 30 min.

Durchsatz Flow rate



Bestellnummer / Ordering code

nom.Länge mm nom.Length mm	Codierung Grade	Dichtung/O-ring Gasket/O-ring	Endkappen End Caps
750L	-PEH-	015	- S -
125	005	E = EPDM	F
250	008	N = NBR	K
254	010	S = Silicone	0
500	015	V = FKM	5
508	020	T = FEP/FKM	7
750	040		
762			
1000			
1016			
			1 (80MM)
			W (80MM)
			E (80MM)

Verpackung: St./Karton
Packaging: pcs/box

A = 1
B = 6
C = 10
F = 25

Codierung / Grade	PEH-005	PEH-008	PEH-010	PEH-015	PEH-020	PEH-040
Rückhalterate µm/Retention µm	0.5	0.8	1.0	1.5	2.0	4.0
Partikelgröße Particle size	0.7	99.80	99.50	99.40	99.20	99.00
	0.9	>99.99%	99.90	99.90	99.94	99.80
	1.5		>99.99%	>99.99%	>99.99%	>99.99%
	2.5					>99.99%
Filterfläche - Filtration area m ² /250L	0.20	0.20	0.30	0.30	0.48	0.64

Änderungen vorbehalten. Durch Weiterentwicklung unserer Produkte können sich Daten ändern. Datenblatt erstellt Februar 2007.
With the reservation that product development might cause changes of specifications. Data sheet made February 2007.

Hersteller
Manufacturer

ROKI Techno Co.Ltd
6-20-12, Minamiohi
Shinagawa-Ku
Tokyo, 140-8576 Japan

Importeur für Europa
European Importer

IK Inabata Europe S.A.
Avenue Louise 326 B18
1050 Brussel, Belgium
Tel. +32 2 640 49 95
Fax +32 2 640 10 26
www.inabata.be

North America

IK Inabata America Corp.
1270 Avenue of the Americas
Suite 2212, New York,
NY 10020, USA
Tel. (212) 586-7764
Fax (212) 245-2876
www.inabataamerica.com

Ihre Vertretung
Your distributor

